

Piepmatz Kinderfest

Sonntag, 23. August 2020

Piepmatzweg Wattens, Aktivpark Vögelsberg

Baumkirchen
Fritzens
Kolsass
Kolsassberg
Volders
Wattenberg
Wattens
Weer

i kauf in der ...
**KRISTALL
REGION** Powered by
WATTNER
KAUFLÉUTE



Jedes
Kind erhält
einen
Preis



Ein Produkt der
R19
REGIONSGRUNDSCHAU

Finanziell unterstützt von:



SWAROVSKI



Für Sie in der Region ...

**Raiffeisenbank
Wattens und Umgebung**



Verlässlicher Partner in der Region ... für Sie und Ihre Familie



Tel.: 05224/5833-0
www.rbwattens.at



Bild: Foto Hofer, www.foto-hofer-innsbruck.at

SWARCO

The Better Way. Every Day.

Jeden Tag begegnen Sie uns auf den Straßen dieser Welt. Ob an der Ampel, auf der Autobahn, im Parkhaus, an der Ladesäule oder im öffentlichen Nahverkehr.



swarco

Unsere Produkte, Systeme, Services und Komplettlösungen bieten allen unterwegs Orientierung, Information, Sicherheit und ein bequemerer Fortkommen. Und das so umweltschonend wie möglich.

So steigern wir die Lebensqualität für alle, die unterwegs sind. Über 3700 Verkehrsexperten stehen Ihnen bei SWARCO zur Verfügung, um mit Ihnen die Lösungen zu erarbeiten und umzusetzen, die genau Ihren individuellen Anforderungen entsprechen.

Was können wir für Sie heute tun?
www.swarco.com

 **KRAFTWERK
HAIM**
Der Partner seit 1909.

Wir leben Energie.

In Wattens und Umgebung.

www.kraftwerkheim.at



**FERNWÄRME
WATTENS GmbH**

Innstraße 14 · 6112 Wattens
Tel. 05224/52480 · info@fwgwattens.at

www.fwgwattens.at

Vorwort

Liebe Kinder, liebe Eltern!



Auch heuer dürfen wir euch auf ein Neues zum alljährlichen Piepmatzfest einladen und freuen uns, dass die Veranstaltung in den letzten Jahren so gut angenommen wurde! Beim gemeinsamen Begehen des Piepmatzweges werdet ihr auf die eine oder andere Aufgabe treffen, welche es mit vereinten Kräften zu lösen gilt. Natürlich

dreht sich alles ums Thema Vögel – wie sollte es auch am Vögelsberger Piepmatzweg anders sein. Zeit in der Natur verbringen, gemeinsam etwas unternehmen, Spaß in der Gruppe erleben und vor allem die Freude der Kinder am Wandern erwecken – das ist unser großes Ziel!

Bitte löst den Stempelpass aus dem Heft und bringt ihn zur Dokumentation eurer Erfolge zum Fest mit. Weitere Stempelpässe liegen selbstverständlich im Startbereich auf.

Ich wünsche allen Familien viel Spaß!

Eure Silvia Junker
Obfrau der Wattner Kaufleute

i Wichtige Details

Sonntag, 23. August 2020

Piepmatzweg Aktivpark Vögelsberg
(im Winter Naturrodelbahn Vögelsberg)

- 10 Uhr Beginn des Stationsbetriebes entlang des Piepmatzweges
- 11 Uhr Beginn des bunten Rahmenprogrammes im Zielbereich (Gasthof Vögelsberg)
- 14 Uhr Offizielles Ende des Stationsbetriebes

Beim Stand Gasthof Vögelsberg sind die Sammelpässe abzugeben. Hier erhalten die Kinder mit einem vollständigen Sammelpass einen Preis!

- Start: Ab 10 Uhr beim Eingang Piepmatzweg (Rodelbahn) Vögelsbergerstraße, Wattens
- Für Speis und Trank sorgt das Gasthof Vögelsberg Team.
- Für euch spielen Musikanten aus der Region.
- Es warten weitere Spielstationen am Zielgelände.
- Die Veranstaltung findet bei jeder Witterung statt!
- Auf den folgenden Seiten erhält ihr einen kleinen Überblick über die Stationen des Piepmatzweges und die Aufgabenstellungen für das Fest.
- Einfach zwischen 10 und 14 Uhr zum Start des Piepmatzweges kommen. Sammelpass mitnehmen. Die einzelnen Stationen entlang des Piepmatzweges besuchen, die Aufgaben lösen und am Ziel den gestanzten Sammelpass abgeben und einen Preis erhalten.

Alle ganzjährigen Stationen können inklusive der Seiten- und Schleichwege bespielt und genützt werden, ohne dass eine Piepmatzstation verpasst wird!

Die Legende vom Vögelsberg

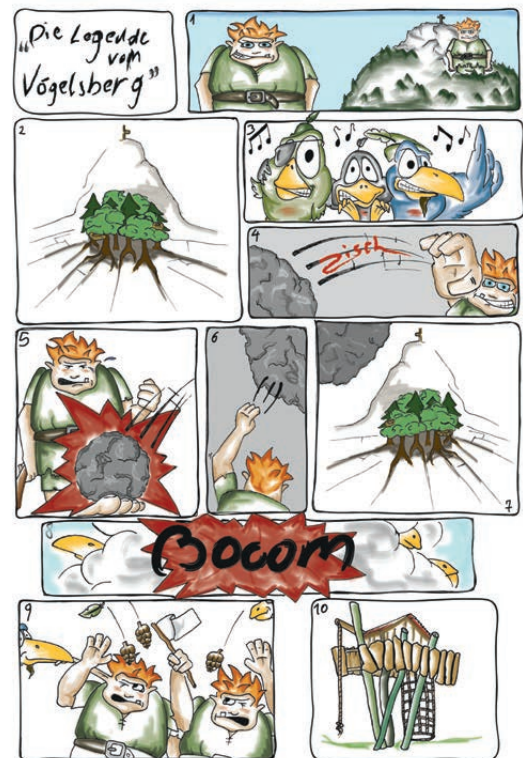


Am Glotzen in der Waldeskron',
da lebt seit vielen Jahren schon,
ein wilder Ries' ... ist wirklich wahr.
Im Inntal dort am Walderjoch,
ein anderer Riese hauste noch,
der glich dem unsren fast auf's Haar.

Am Vögelsberg ein Stück weit drunter,
wohnt in Nestern frisch und munter,
die freche Vogelbande,
bekannt im ganzen Lande,
zeigt voll Stolz ihr bunt' Gefieder,
und singt die allerschönsten Lieder.

Einst spielten die zwei Riesen Ball
und warfen Steine über's Tal.
Der drüben warf wie eine Nuss,
den Stein auf unseres Riesen Fuß.
Voll Schmerz & Wut der schleuderte fest
– den Stein – und traf der Vogelbande Nest.

Ob der Zerstörung gar nicht erfreut,
sie griffen an die Riesen-Leut',
beparfen sie mit Tschurtschen und
zogen sie an den Ohren,
bis diese Wiedergutmachung schworen,
und hatten ein neues Vogelhaus gebaut,
so schön, wie die Welt es noch nie geschaut.



Impressum: Herausgeber: Die Gemeinschaft der Kristallregion, Eigentümer: R19 Regionsrundschau – Ing. Robert Ablinger, Keilfeld 26, 6113 Wattensberg, E-Mail: info@r19.at; Produktion: Ablinger & Garber GmbH, Medienturm Saline 20, 6060 Hall in Tirol; Foto Titelseite: Lolesia Bilkei/fotolia.com; Fotos: Adobe Stock/Annika Gandelheid/Zdenek Sasek/ghazii/kamenuka/DiViArts

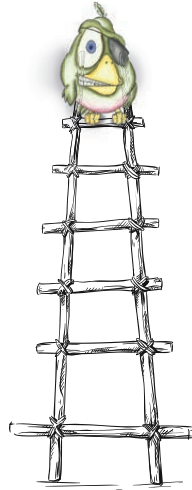
Übersicht der Stationen



Im Folgenden erhält ihr einen kleinen Überblick über die Aufgabenstellungen für das Fest – natürlich gibt es auch die Möglichkeit, die bestehenden Stationen ganzjährig zu bespielen!

Eier- Wackel- Parcours

Große und kleine Eier wollen ins Nest gebracht werden, über Stock und Stein hast du alle Hände voll zu tun!



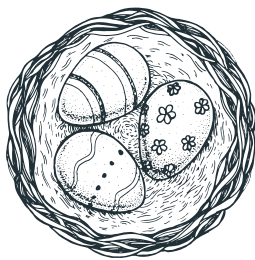
1

Gesponsert von:



Eierbilder legen

Aus bunten Eiern lassen sich farbenfrohe Bilder legen, du schaffst es ganz bestimmt mit der passenden Vorlage!



2

Gesponsert von:



Was gehört zusammen?

Badeente oder Eule, Elster oder Pinguin – jeder Vogel fühlt sich mit gewissen Dingen am wohlsten – womit denn?



3

Gesponsert von:



Kükenschlüpfen

Ein paar Küken sind in dem riesengroßen Haufen an Eiern schon geschlüpft – wo haben sie sich nur versteckt?



4



Gesponsert von:

GOIDINGER 

BAU+LEICHTBETON GESELLSCHAFT MBH

A-6112 Wattens | Tel. +43/5224/52 9 40

www.goidinger.com

GOIDINGERBAU **BAU+PUTZBEDARF**

TIROTHERM
DÄMMSCHUTZ

TIROFON
AUSGLEICHSCHÜTTUNG

TIROPLAN
SCHÜTZPUTZ

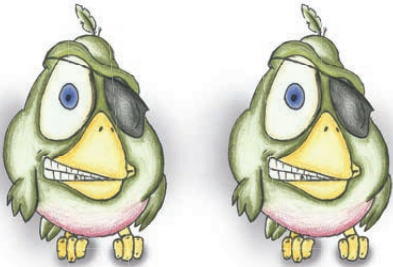
TIROTECH
BRANDSCHUTZMÖBEL



Vogel-Memo-Match

Welcher Vogel ist als erster komplett?

5



Gesponsert von:

**PROJEKT
WOHNBAU**
GMBH

**ERFAHRUNG SCHAFFT
INNOVATION**

- Bauen
- Anlegen
- Verkaufen
- Finanzieren
- Vermieten

**IMMOBILIENLÖSUNGEN
AUS EINER HAND**

- Private mit eigenem Wohnbedarf
- Altersvorsorge
- Investitionsmodelle
- Geförderter Wohnbau
- Gewerbeimmobilien

Gewerbepark 5 | A - 6068 Mils
T: +43 5223 - 41 173 | F: DW - 115
www.projekt-wohnbau.at

Gefiederte Freunde

Finde die verschiedenen Vogelarten, die sich zwischen den Bäumen versteckt haben!

6



Gesponsert von:

Gasthof
zum
SCHWAN



Flinke Becher

Schnelle Augen sind gefragt, wenn das Ei unter den verschiedenen Bechern verschwindet. Wo ist es?

7



Gesponsert von:

Das schnelle Öl von Stocker.

6112 Wattens, Tel. 05224 / 52271, www.stocker-heizoel.cc


STOCKER

SEIT 1957 · HEIZÖLE · KOHLEN · DIESEL

NOTDIENST: 0664 / 915 74 77

Sammelpass

1	2	3	4
5	6	7	



Bitte ausfüllen

Damit wir dich auch nächstes Jahr wieder einladen können!

Familienname/Vorname: _____

Adresse/PLZ/Ort: _____

Telefonnummer _____

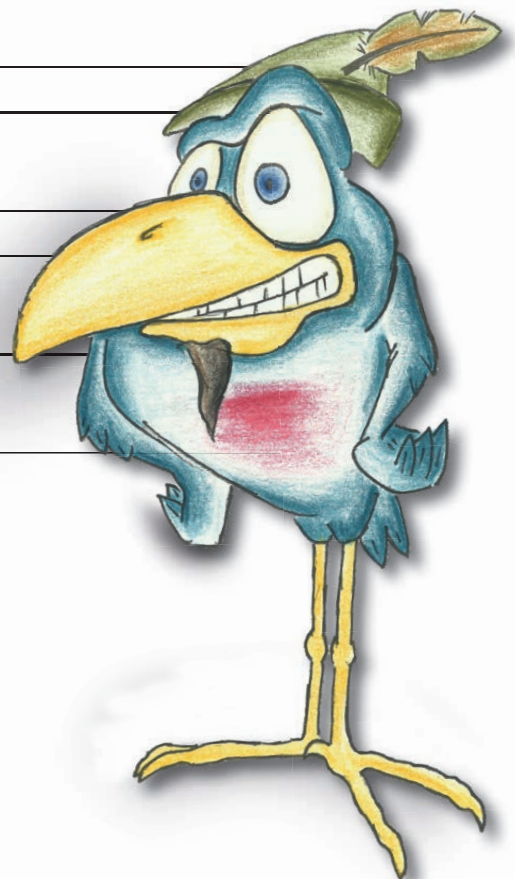
E-Mail _____

Gasthof Vögelsberg

Nun steht eurer Belohnung nichts mehr im Wege! Bei unserem Stand beim Gasthof Vögelsberg dürft ihr euch mit eurem vollen Sammelpass einen Preis abholen. Auf euer Kommen freuen sich die Mitglieder der Wattner Kaufleute.

An dieser Stelle möchten wir uns bei den Mitgliedern des Wattner Gemeinderates und vor allem bei Bürgermeister Thomas Oberbeisteiner bedanken, welche die Betreuung der einzelnen Stationen übernommen haben!

Vielen Dank!



Wattner Ferienexpress

13. Juli bis 5. September 2020

Ein Ferienprogramm für Kinder und Jugendliche von 7 bis 14 Jahren aus Wattens, Wattenberg, Volders, Fritzens, Baumkirchen, Kolsass, Kolsassberg, Weer.

Programminfos unter: www.kristallregion.at



Anmeldung
ab sofort im
neuen Museum
Wattens

Finanziell unterstützt von:



Für Sie in der Region ...

**Raiffeisenbank
Wattens und Umgebung**



**„Früh übt sich, wer ein großer Sparer
werden will.“**



Hol' dir dein
persönliches
**Sumsi Konto mit
3,00% p.a. fix***

Nähere Informationen erhältst du in der
Raiffeisenbank Wattens oder Bankstelle
Fritzens bzw. unter **www.rbwattens.at**

*Für alle Kinder **zwischen 0 und 10 Jahren**; Guthabenverzinsung bis EUR 500,00, darüber hinaus 0,01% p.a. fix; Laufzeit: max. bis zum 10. Geburtstag des Kindes, danach wird das gesamte Guthaben mit 0,01% p.a. fix verzinst; das Sumsi Konto kann pro Kind nur einmal abgeschlossen werden; Sparguthaben täglich verfügbar



delfort
creative collaboration



Nachhaltigkeit X Verantwortung

wattenspapier

wattenspapier ist globaler
Innovationsführer in der
Herstellung von Spezial- und
Funktionspapieren und
exportiert in über 100 Ländern
der Welt. Näheres unter:
delfortgroup.com

SUMPERER
Gasthof-Pension

Gasthof Sumperer • Pillbergstraße 146 • 6136 Pill
Tel. 0664 2221339 oder 05242 62749

Erholung pur, entspannen, genießen!
Ferienwohnungen zu vermieten!

Sommerzeit

Mo, Do, Fr, Sa, So ab 10.00 Uhr geöffnet!
Durchgehend warme Küche
Dienstag und Mittwoch RUHETAG